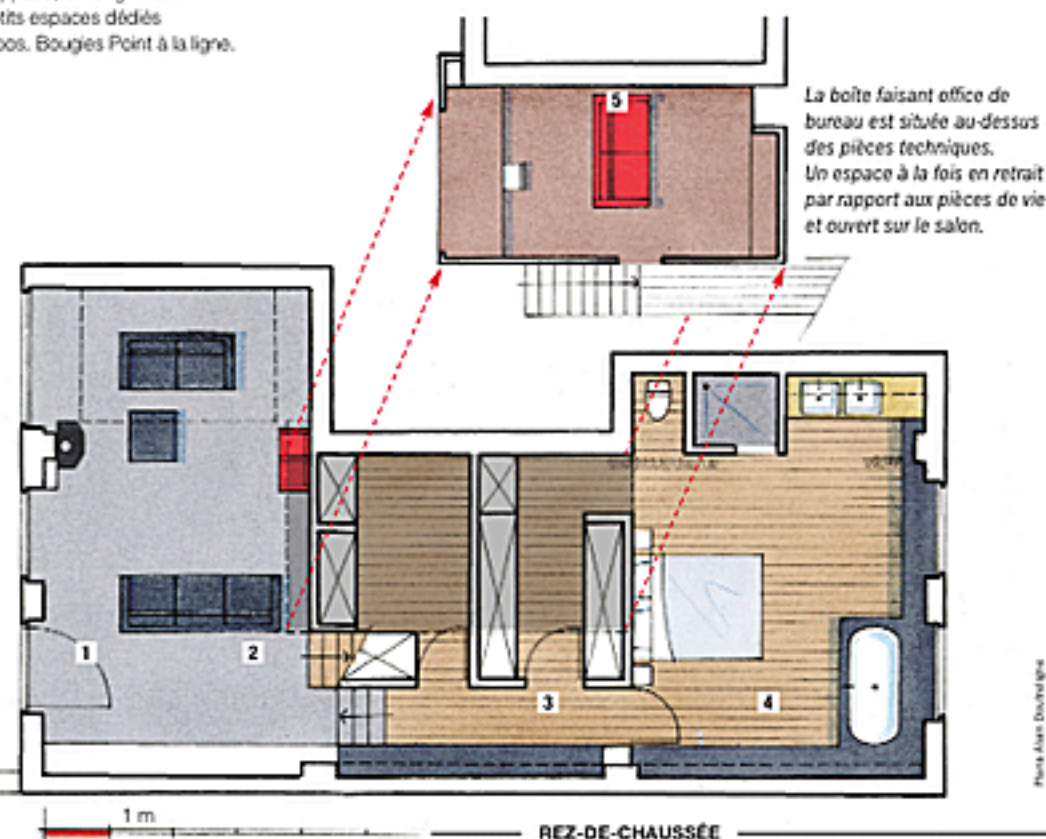




LA SUITE PARENTALE

Elle se situe un mètre sous le niveau d'origine de la maison. Les fondations, devenues apparentes, ont été coffrées le long des ouvertures et du mur desservant le couloir. La baignoire a été intégrée dans ce coffrage revêtu d'une chape lissée teintée, à laquelle on a ajouté du quartz. À l'opposé, un long rideau en lin blanc de 4,50 m cache trois petits espaces dédiés aux toilettes, à la douche et aux lavabos. Bougies Point à la ligne.

La cour était initialement couverte. Les propriétaires ont fait le choix de conserver les anciennes poutrelles métalliques.



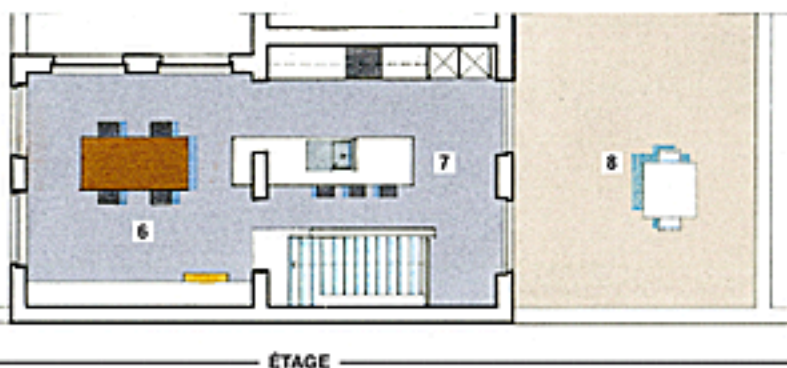
LES PLANS

Il aurait été plus logique de placer la cuisine et la salle à manger en rez-de-chaussée, mais Anne-Sophie et George ont préféré se laisser guider par leur instinct et assumer un certain refus des conventions. Autre parti pris, celui de créer un petit espace de vie commun à toute la famille à chaque niveau.

Architectes :

VLA Architecture,
www.vla-architecture.be

Au rez-de-chaussée. 1. Entrée. 2. Salon. 3. Couloir desservant la buanderie, le dressing et la suite parentale. 4. Suite parentale. 5. La boîte-bureau.
À l'étage. 6. Salle à manger. 7. Cuisine. 8. Terrasse.



Produits de beauté Nuxe et L'Occitane. Linge de bain Daycollection et Linvosges. Coussin Nature & Découvertes. Lampe Arteum. Linge de lit Nuxe et Linvosges. Fouta et coussins de sol Daycollection, gobelet et gamelle Nature & Découvertes.

Adresses
p. 145